



Klausurmodus einschalten

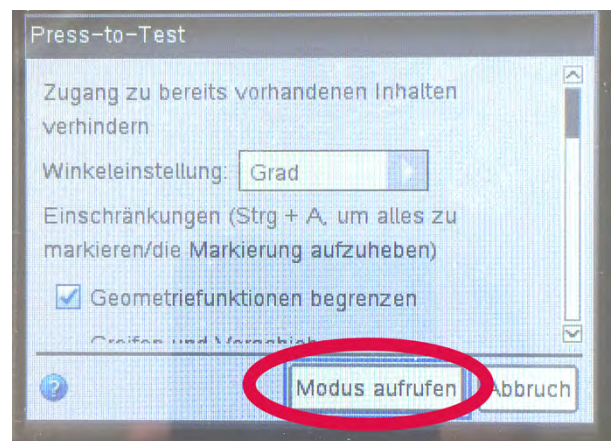
1. TI-Nspire **ausschalten** mit **ctrl** **on**, falls er noch eingeschaltet ist.



2. Dann Taste **esc** **drücken, festhalten** und **on** drücken und festhalten bis dieser Bildschirm erscheint

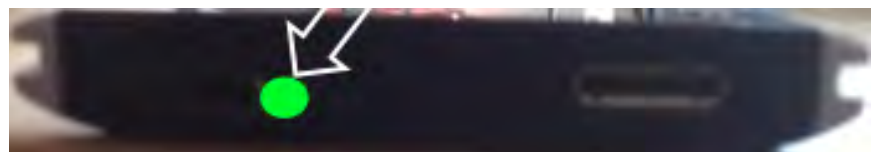


3. Nun mit der **enter**-Taste den „**Modus aufrufen**“.



Nun startet der Rechner neu!
Den Press-to-test-Modus nun noch mit „ok“ bestätigen.

4. Nur wenn der Rechner an der Oberseite „**grün**“ blinkt, befindet er sich im Klausurmodus.



Alles andere ist als Täuschungsversuch zu werten!



Klausurmodus einschalten (u. a. mit LGS)

1. TI-Nspire **ausschalten** mit , falls er noch eingeschaltet ist.

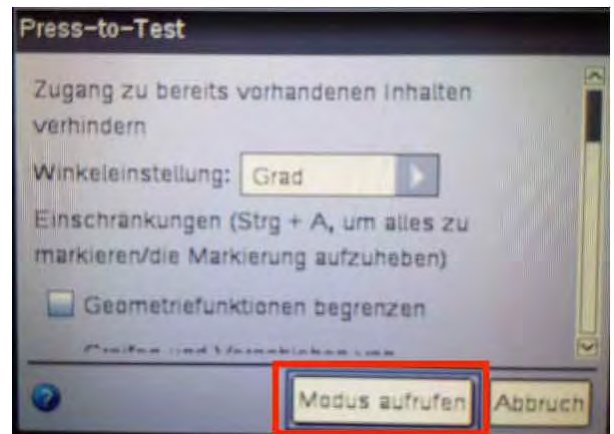


2. Dann Taste **drücken, festhalten und** drücken und festhalten bis dieser Bildschirm erscheint



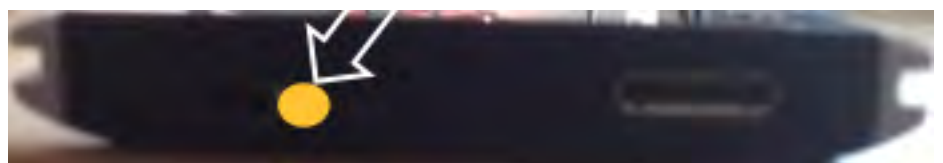
3. **Wichtig:** Mit der -Taste, dann alle Häkchen entfernen.

4. Nun mit der -Taste den „**Modus aufrufen**“.



Nun startet der Rechner neu!
Den Press-to-test-Modus nun noch mit „ok“ bestätigen.

5. Nur wenn der Rechner an der Oberseite „**orange**“



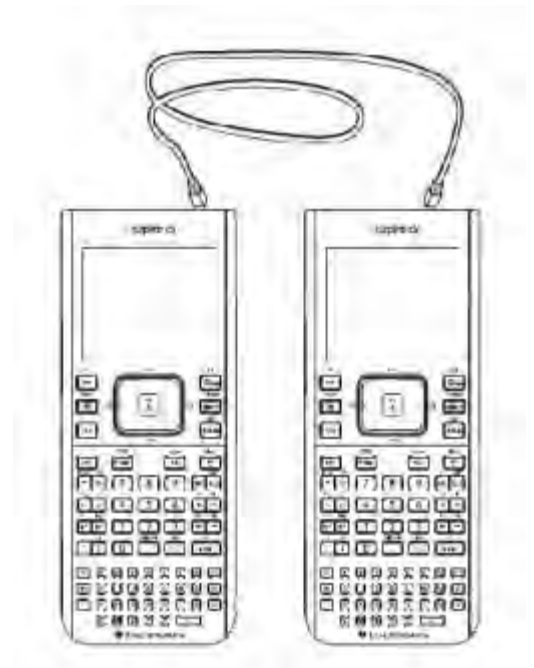
blinkt, befindet er sich im Klausurmodus.

Alles andere ist als Täuschungsversuch zu werten!




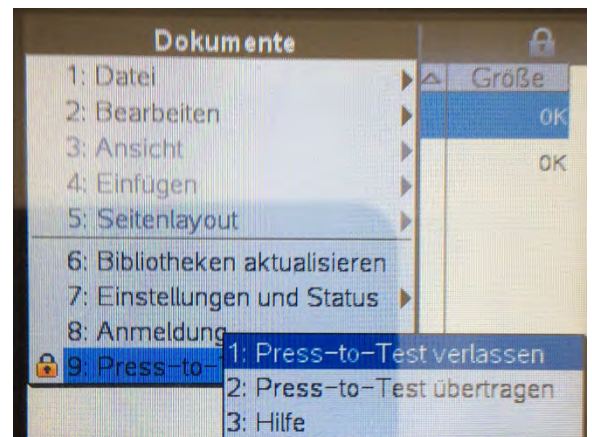
Klausurmodus verlassen mit zweitem Handheld

Dies gelingt am einfachsten mit zwei Rechnern und dem mitgelieferten Kabel.



1. Schließen Sie zwei Rechner mit Hilfe des USB-Kabels mit 2 Mini-USB-Steckern zusammen und schalten beide Rechner an.

2. Auf dem (oder einem) gesperrten Rechner drücken Sie die Taste  dann **2** (für Eigene Dateien).
Nun drücken Sie die Taste **[doc]** und wählen **9** und **1** (Press-To-Test verlassen) aus.



Der (oder die) Rechner startet (bzw. starten) neu und ist (bzw. sind) wieder komplett frei.



Klausurmodus verlassen mit Hilfe des PCs

Sollten Sie keinen zweiten GTR zur Verfügung haben, so können Sie ihren GTR auch mit Hilfe eines PCs oder MACs aus dem Press-To-Test-Mode holen.

Sie benötigen zunächst die Schüler-Software und ihre Lizenznummer aus Verpackung. Damit installieren Sie die TI-Nspire-Software auf dem PC.


- Für Windows: <http://education.ti.com/nspire/update/sswin>
- Für MAC: <http://education.ti.com/nspire/update/ssmac>

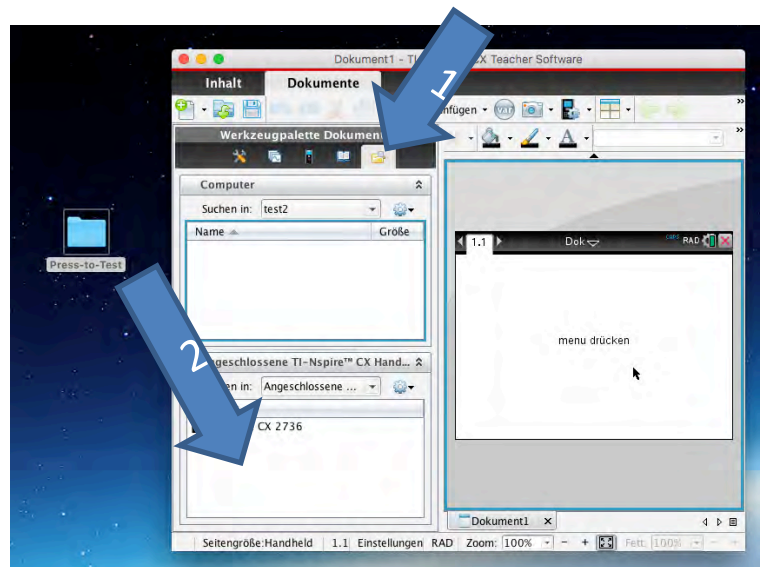
Nun laden Sie die zum Entsperren nötige Datei herunter:

- Für Windows: <http://bkvoga.de/TI/Files/UTF-8%27de%27PressToTest%28Windows%29.exe>
- Für MAC: <http://bkvoga.de/TI/Files/UTF-8%27de%27PressToTest%28Mac%29.zip>

Entpacken Sie die Datei durch Doppelklick. Sie sehen einen Ordner „Press-to_Test“, in dem sich die (leere) Datei „Exit Test Mode.tns“ befindet.

Dann gehen Sie wie folgt vor:

1. Inhalts-Explorer  aufrufen. Der angeschlossene GTR sollte im unteren Fenster sichtbar sein.
2. Den entpackten **Ordner** ziehen Sie in das GTR-Fenster. Daraufhin startet der GTR neu und ist nicht mehr im Klausurmodus.



Eine **gute Anleitung** hierzu können Sie auch **auf YouTube** anschauen:

<https://www.youtube.com/watch?v=wL5LdbGUeA4>